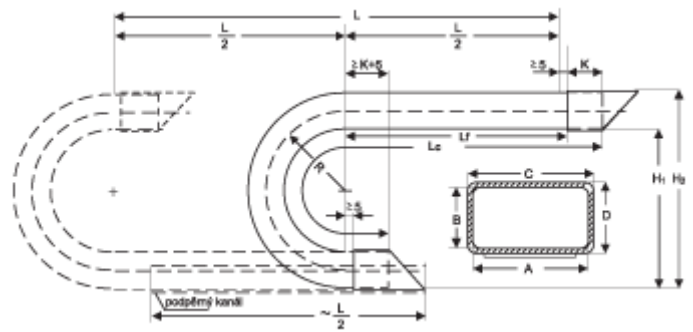


Kabelträger – technische Informationen

- A×B** Innenabmessungen des Tragprofils
C×D Außenabmessungen des Tragprofils
k Lagerungstiefe des Tragprofils im Flansch
R Biegungshalbmesser
H1 minimale Stützhöhe
H2 Höhe
Lf selbsttragende Länge
L Hublänge (Arbeitslänge)
Lc Gesamtlänge von IDEALFLEX



Berechnung der Länge von IDEALFLEX:

$$L_c = L/2 + R + 2k + 10 \text{ [mm]}$$

Typ	C	D	A	B	k	R	H1	H2	Lfmax	L ohne Stütze	L mit Stütze	Gewicht Träger (kg/m)	Gewicht Flansch (kg/Stck)
30	30	20	26	16	25	55	120	144	1000	2000	4000	0,6	0,05
50	50	30	43	23	30	72	160	194	1500	3000	6000	1,25	0,1
							110	235					
							165	345					
50.1	50	50	45	45	50	110	240	294	2000	4000	8000	1,7	0,15
							80	290					
80	80	45	73	38	45	110	240	290	2000	4000	8000	2,25	0,25
							220	460					
							275	570					
85	85	60	80	55	65	165	350	415	2500	5000	10000	2,4	0,3
							95	335					
							110	400					
95	95	50	90	45	60	130	280	335	2000	4000	8000	2,9	0,3
							110	335					
							250	525					
110	110	60	102	52	60	155	335	400	2500	5000	10000	3,6	0,5
							250	525					
							330	685					
115	115	80	109	74	80	220	465	550	2500	5000	10000	3,8	0,6
							170	435					
170	170	80	162	72	80	205	435	520	2500	5000	10000	5,6	0,85
							175	525					
175	175	110	167	102	80	285	600	717	2500	5000	10000	5,8	1,95

Arbeitsposition des Trägers



Position H

Position V

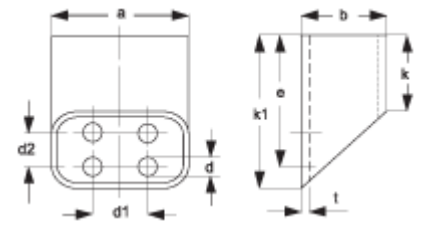
Position W

Position Z

Flansch

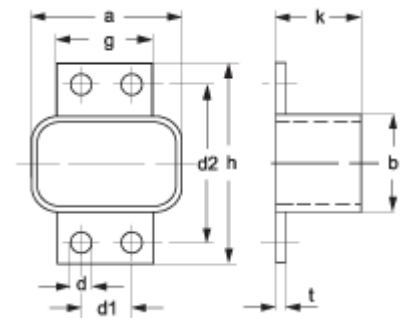
Standardflansche

Typ	a	b	d1	d	e	k1	k	t	d2
30	34	24	13	6	40	50	25	1,5	—
50	54	34	22	7	45	60	30	1,5	—
50.1	54	54	20	7	75	100	50	1,5	—
80	85	50	50	7	67,5	90	45	2	—
85	90	65	50	7	118	130	65	2	40
95	100	55	50	7	110	120	60	2	40
110	115	65	70	9	90	120	60	2	—
115	120	85	80	9	143	165	80	2	40
170	175	85	100	9	120	180	80	2	—
175	182	117	140	9	158	195	80	3	40

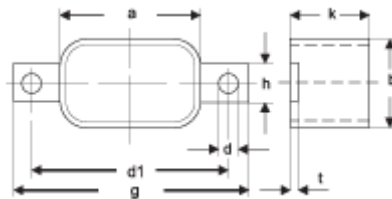


Flansch Typ X

Typ	a	b	d1	d	g	h	d2	k	t
50	54	34	18	7	35	70	55	30	1,5
80	85	50	45	7	65	85	70	45	2
110	115	65	60	9	80	110	90	60	2
170	175	85	95	9	120	130	110	80	2



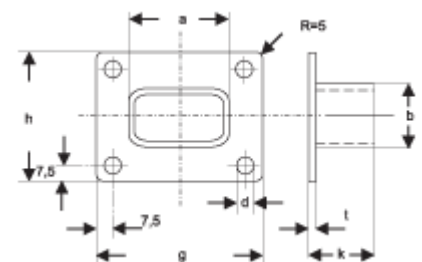
Flansch Typ Y



Typ	a	b	d1	d	g	h	k	t
50	54	34	75	7	90	15	30	1,5
80	85	50	105	7	120	30	45	2
110	115	65	140	9	160	35	60	2
170	175	85	200	9	220	40	80	2

Flansch Typ Z

Typ	a	b	d	g	h	k	t
30	34	24	6	60	50	25	1,5
50.1	54	54	7	85	85	50	1,5
85	90	65	7	120	95	65	2
95	100	55	7	130	85	60	2
115	120	85	9	150	115	80	2
175	182	117	9	210	145	80	3



Befestigungsarten von Standardflanschen

